

УТВЕРЖДАЮ
Директор МОУ «Паспаульская
СОШ им. Е.Ф. Трофимова»
Чумакаева Л.О.
«01» февраля 2021 г.

ПАСПОРТ ДОСТУПНОСТИ
объекта социальной инфраструктуры (ОСИ)
№ 3 (детский сад)

1. Общие сведения об объекте

- 1.1. Наименование (вид) объекта образование
- 1.2. Адрес объекта 649190, Республика Алтай, Чойский район, с. Паспаул, ул. Тракторная, д. 20
- 1.3. Сведения о размещении объекта:
- отдельно стоящее здание два этажа, 728 кв. м
- часть здания этажей (или на этаже), кв. м
- наличие прилегающего земельного участка (да, нет); да 6615 кв. м
- 1.4. Год постройки здания 1987, последнего капитального ремонта 2011 год
- 1.5. Дата предстоящих плановых ремонтных работ: текущего ежегодный, капитального 2028 год
- 1.6. Название организации (учреждения) – (полное юридическое наименование – согласно Уставу, краткое наименование: Детский сад «Тополёк» Муниципальное общеобразовательное учреждение «Паспаульская средняя общеобразовательная школа имени Героя Советского Союза Евгения Фёдоровича Трофимова» - детский сад «Тополёк» МОУ «Паспаульская СОШ им. Е.Ф. Трофимова»
- 1.7. Юридический адрес организации (учреждения) 649190, Республика Алтай, Чойский район, с. Паспаул, ул. Трофимова, д. 6
- 1.8. Основание для пользования объектом (оперативное управление, аренда, собственность) собственность
- 1.9. Форма собственности (государственная, негосударственная) государственная
- 1.10. Вышестоящая организация (наименование) Отдел образования администрации Муниципального образования «Чойский район»
- 1.11. Адрес вышестоящей организации, другие координаты 649180, Республика Алтай, Чойский район, с. Чоя, ул. Ленина, д. 27

2. Характеристика деятельности организации на объекте
(по обслуживанию населения)

- 2.1. Сфера деятельности (здравоохранение, образование, социальная защита, физическая культура и спорт, культура, связь и информация, транспорт, жилой фонд, потребительский рынок и сфера услуг, другое) образование
- 2.2. Виды оказываемых услуг дошкольное образование, присмотр и уход
- 2.3. Форма оказания услуг: (на объекте, с длительным пребыванием, в т.ч. проживанием; на дому; дистанционно): на объекте
- 2.4. Категории обслуживаемого населения по возрасту: (дети; взрослые трудоспособного возраста; пожилые; все возрастные категории): дети
- 2.5. Категории обслуживаемых инвалидов: инвалиды, передвигающиеся на коляске, инвалиды с нарушениями опорно-двигательного аппарата; нарушениями зрения, нарушениями слуха, нарушениями умственного развития
- 2.6. Плановая мощность: посещаемость (количество обслуживаемых в день), вместимость, пропускная способность 110
- 2.7. Участие в исполнении ИПРА инвалида, ребенка-инвалида (да, нет): да

2. Состояние доступности объекта

- 3.1. Путь следования к объекту пассажирским транспортом
(описать маршрут движения с использованием пассажирского транспорта)
наличие адаптированного пассажирского транспорта к объекту нет
- 3.2. Путь к объекту от ближайшей остановки пассажирского транспорта:

- 3.2.1 Расстояние до объекта от остановки транспорта 40 м.
- 3.2.2 Время движения (пешком) 5 мин.
- 3.2.3 Наличие выделенного от проезжей части пешеходного пути (да, нет), нет
- 3.2.4 Перекрестки: нерегулируемые; регулируемые, со звуковой сигнализацией, таймером; нет
- 3.2.5 Информация на пути следования к объекту: акустическая, тактильная, визуальная; нет: тактильная, акустическая, визуальная
- 3.2.6 Перепады высоты на пути: есть, нет (описать): есть, выступы в тротуаре
Их обустройство для инвалидов на коляске: да, нет (да имеются подставные пандусы 4 шт)
- 3.3. Организация доступности объекта и услуг для инвалидов - форма обслуживания

№ п/п	Категория инвалидов (вид нарушения)	Вариант организации доступности объекта (формы обслуживания)
1	Все категории инвалидов и МГН	Б
	в том числе инвалиды:	
2	передвигающие на креслах-колясках	Б
3	с нарушениями опорно-двигательного аппарата	Б
4	с нарушениями зрения	Б
5	с нарушениями слуха	Б
6	с нарушениями умственного развития	Б

3.4. Доступность структурно-функциональных зон

№ п/п	Основные структурно-функциональные зоны	Состояние доступности, в том числе для основных категорий инвалидов
1	Территория, прилегающая к зданию (участок)	ДЧ-В
2	Вход (входы) в здание	ДЧ-В
3	Путь (пути) движения внутри здания (в т.ч. пути эвакуации)	ДЧ-В
4	Зона целевого назначения (целевого посещения объекта)	ДЧ-В
5	Санитарно-гигиенические помещения	ДЧ-В
6	Система информации и связи (на всех зонах)	ДЧ-В
7	Пути движения к объекту (от остановки транспорта)	ДЧ-В

3.5.Итоговое заключение о состоянии доступности ОСИ: *Состояние доступности объекта оценено как доступно частично всем категориям инвалидов, а также условная (с дополнительной помощью) доступность, что не обеспечивает полноценного нахождения на объекте.*

4. Управленческое решение

4.1. Рекомендации по адаптации основных структурных элементов объекта

№ п/п	Основные структурно-функциональные зоны объекта	Рекомендации по адаптации объекта (вид
-------	---	--

		работы)
1	Территория, прилегающая к зданию (участок)	Текущий ремонт
2	Вход (входы) в здание	Текущий ремонт
3	Путь (пути) движения внутри здания (в т.ч. пути эвакуации)	Текущий ремонт
4	Зона целевого назначения (целевого посещения объекта)	Текущий ремонт
5	Санитарно-гигиенические помещения	не нуждаются
6	Система информации и связи (на всех зонах)	Текущий ремонт
7	Пути движения к объекту (от остановки транспорта)	Текущий ремонт
8	Все зоны и участки	Текущий ремонт

- 4.2. Период проведения работ 01.06.2021 по 01.08.2030
в рамках исполнения «Дорожная карта детского сада «Тополек» МОУ «Паспаульская СОШ им. Е.Ф. Трофимова» от 01.02.2021
- 4.3. Ожидаемый результат (по состоянию доступности) после выполнения работ по адаптации Доступно полностью всем
Оценка результата исполнения программы, плана (по состоянию доступности) _____
- 4.4. Для принятия решения требуется, не требуется (нужное подчеркнуть): требуется
Согласование с Отделом образования администрации муниципального образования «Чойский район»
Имеется заключение уполномоченной организации о состоянии доступности объекта (наименование документа и выдавшей его организации, дата), прилагается _____
Анкета прилагается
- 4.5. Информация размещена (обновлена) на Карте доступности субъекта Российской Федерации дата сайт Министерства образования и науки Республики Алтай

5. Особые отметки

Паспорт сформирован на основании:

1. Анкеты (информации об объекте) от «01 » февраля 2021г.
2. Акта обследования объекта: № акта _____ от « 01 » февраля 2021г.
3. Решения Комиссии _____ от « 01 » февраля 2021г.

УТВЕРЖДАЮ
Директор МОУ «Паспаульская
СОШ им. Е.Ф. Трофимова»
Чумакаева Л.О. _____
«01» февраля 2021 г.

АНКЕТА
К ПАСПОРТУ ДОСТУПНОСТИ ОСИ
объекта социальной инфраструктуры (ОСИ)
№ 3 (детский сад)

1. Общие сведения об объекте

- 1.1. Наименование (вид) объекта образование
- 1.2. Адрес объекта 649190, Республика Алтай, Чойский район, с. Паспаул, ул. Тракторная, д. 20
- 1.3. Сведения о размещении объекта:
- отдельно стоящее здание два этажа, 728 кв. м
- часть здания этажей (или на этаже), кв. м
- 1.4. Год постройки здания 1987, последнего капитального ремонта 2011 год
- 1.5. Дата предстоящих плановых ремонтных работ: текущего ежегодный, капитального 2028 год
сведения об организации, расположенной на объекте
- 1.6. Название организации (учреждения) – (полное юридическое наименование – согласно Уставу, краткое наименование: Детский сад «Тополёк» Муниципальное общеобразовательное учреждение «Паспаульская средняя общеобразовательная школа имени Героя Советского Союза Евгения Фёдоровича Трофимова» - детский сад «Тополёк» МОУ «Паспаульская СОШ им. Е.Ф. Трофимова»
- 1.7. Юридический адрес организации (учреждения) 649190, Республика Алтай, Чойский район, с. Паспаул, ул. Трофимова, д. 6
- 1.8. Основание для пользования объектом (оперативное управление, аренда, собственность) собственность
- 1.9. Форма собственности (государственная, негосударственная) государственная
- 1.10. Территориальная принадлежность (федеральная, региональная, муниципальная) муниципальная
- 1.11. Вышестоящая организация (наименование) Отдел образования МО «Чойский район»
- 1.12. Адрес вышестоящей организации, другие координаты 649180, Республика Алтай, Чойский район, с. Чоя, ул. Ленина, д. 27

2. Характеристика деятельности организации на объекте
(по обслуживанию населения)

- 2.1. Сфера деятельности (здравоохранение, образование, социальная защита, физическая культура и спорт, культура, связь и информация, транспорт, жилой фонд, потребительский рынок и сфера услуг, другое) образование
- 2.2. Виды оказываемых услуг дошкольное образование, присмотр и уход
- 2.3. Форма оказания услуг: (на объекте, с длительным пребыванием, в т.ч.. проживанием; на дому; дистанционно): на объекте
- 2.4. Категории обслуживаемого населения по возрасту: (дети; взрослые трудоспособного возраста; пожилые; все возрастные категории): дети
- 2.5. Категории обслуживаемых инвалидов: инвалиды, передвигающиеся на коляске, инвалиды с нарушениями опорно-двигательного аппарата; нарушениями зрения, нарушениями слуха, нарушениями умственного развития.
- 2.6. Плановая мощность: посещаемость (количество обслуживаемых в день), вместимость, пропускная способность 110
- 2.7. Участие в исполнении ИПРА инвалида, ребенка-инвалида (да, нет): да

3. Состояние доступности объекта для инвалидов и других (МГН)

- 3.1. Путь следования к объекту пассажирским транспортом

- (описать маршрут движения с использованием пассажирского транспорта)
 наличие адаптированного пассажирского транспорта к объекту нет
- 3.2. Путь к объекту от ближайшей остановки пассажирского транспорта:
- 3.2.1 Расстояние до объекта от остановки транспорта 40 м.
- 3.2.2 Время движения (пешком) 5 мин.
- 3.2.3 Наличие выделенного от проезжей части пешеходного пути (да, нет), нет
- 3.2.4 Перекрестки: нерегулируемые; регулируемые, со звуковой сигнализацией, таймером; нет
- 3.2.5 Информация на пути следования к объекту: акустическая, тактильная, визуальная; нет: тактильная, акустическая
- 3.2.6 Перепады высоты на пути: есть, нет (описать): есть, выступы в тротуаре
 Их обустройство для инвалидов на коляске: да, нет (да имеются подставные пандусы 4 шт)
- 3.3. вариант организации доступности ОСИ (формы обслуживания) <*> с учетом СП 35-101-2001

№ п/п	Категория инвалидов (вид нарушения)	Вариант организации доступности объекта (формы обслуживания)
1	Все категории инвалидов и МГН	Б
	в том числе инвалиды:	
2	передвигающие на креслах-колясках	Б
3	с нарушениями опорно-двигательного аппарата	Б
4	с нарушениями зрения	Б
5	с нарушениями слуха	Б
6	с нарушениями умственного развития	Б

4. Управленческое решение

(предложения по адаптации основных структурных элементов объекта)

№ п/п	Основные структурно-функциональные зоны объекта	Рекомендации по адаптации объекта (вид работы)
1	Территория, прилегающая к зданию (участок)	Текущий ремонт
2	Вход (входы) в здание	Текущий ремонт
3	Путь (пути) движения внутри здания (в т.ч. пути эвакуации)	Текущий ремонт
4	Зона целевого назначения (целевого посещения объекта)	Текущий ремонт
5	Санитарно-гигиенические помещения	не нуждаются
6	Система информации и связи (на всех зонах)	Текущий ремонт
7	Пути движения к объекту (от остановки транспорта)	Текущий ремонт
8	Все зоны и участки	Текущий ремонт

Размещение информации на Карте доступности субъекта Российской Федерации согласовано сайт Министерства образования и науки Республики Алтай

Приложение А.4

УТВЕРЖДАЮ

Директор МОУ «Паспаульская СОШ им. Е.Ф. Трофимова»

Чумакаева Л.О.

«01» февраля 2021 г.

АКТ ОБСЛЕДОВАНИЯ
объекта социальной инфраструктуры
К ПАСПОРТУ ДОСТУПНОСТИ (ОСИ)
№ 3 (детский сад)

1. Общие сведения об объекте

- 1.1. Наименование (вид) объекта образование
- 1.2. Адрес объекта 649190, Республика Алтай, Чойский район, с. Паспаул, ул. Тракторная, д. 20
- 1.3. Сведения о размещении объекта:
- отдельно стоящее здание два этажа, 728 кв. м
- часть здания этажей (или на этаже), кв. м
- наличие прилегающего земельного участка (да, нет); да 6615 кв. м
- 1.4. Год постройки здания 1987, последнего капитального ремонта 2011 год
- 1.5. Дата предстоящих плановых ремонтных работ: текущего ежегодный, капитального 2028 год
сведения об организации, расположенной на объекте
- 1.6. Название организации (учреждения) – (полное юридическое наименование – согласно Уставу, краткое наименование: Детский сад «Тополёк» Муниципальное общеобразовательное учреждение «Паспаульская средняя общеобразовательная школа имени Героя Советского Союза Евгения Фёдоровича Трофимова» - детский сад «Тополёк» МОУ «Паспаульская СОШ им. Е.Ф. Трофимова»
- 1.7. Юридический адрес организации (учреждения) 649190, Республика Алтай, Чойский район, с. Паспаул, ул. Трофимова, д. 6

2. Характеристика деятельности организации на объекте

Дополнительная информация дошкольное образование, присмотр и уход на объекте

3. Состояние доступности объекта

- 3.1. Путь следования к объекту пассажирским транспортом
(описать маршрут движения с использованием пассажирского транспорта)
наличие адаптированного пассажирского транспорта к объекту нет
- 3.2. Путь к объекту от ближайшей остановки пассажирского транспорта:
- 3.2.1. Расстояние до объекта от остановки транспорта 40 м.
- 3.2.2. Время движения (пешком) 5 мин.
- 3.2.3. Наличие выделенного от проезжей части пешеходного пути (да, нет), нет
- 3.2.4. Перекрестки: нерегулируемые; регулируемые, со звуковой сигнализацией, таймером; нет
- 3.2.5. Информация на пути следования к объекту: акустическая, тактильная, визуальная; нет: тактильная, акустическая
- 3.2.6. Перепады высоты на пути: есть, нет (описать): есть, выступы в тротуаре
Их обустройство для инвалидов на коляске: да, нет (да имеются подставные пандусы 4 шт)
- 3.3. Организация доступности объекта и услуг для инвалидов - форма обслуживания

№ п/п	Категория инвалидов (вид нарушения)	Вариант организации доступности объекта (формы обслуживания)
1	Все категории инвалидов и МГН	Б
	в том числе инвалиды:	
2	передвигающие на креслах-колясках	Б
3	с нарушениями опорно-двигательного аппарата	Б

4	с нарушениями зрения	Б
5	с нарушениями слуха	Б
6	с нарушениями умственного развития	Б

3.4. Состояние доступности основных структурно-функциональных зон

№ п/п	Основные структурно-функциональные зоны	Состояние доступности, в том числе для основных категорий инвалидов	Приложение	
			№ на плане	№ фото
1	Территория, прилегающая к зданию (участок)	ДЧ-В	-	1,2,
2	Вход (входы) в здание	ДЧ-В	-	3,4,5,7
3	Путь (пути) движения внутри здания (в т.ч. пути эвакуации)	ДЧ-В	-	8,9,10,11,
4	Зона целевого назначения (целевого посещения объекта)	ДЧ-В		12,13,14,15,
5	Санитарно-гигиенические помещения	ДЧ-В		16,17,18
6	Система информации и связи (на всех зонах)	ДЧ-В		20,21,22
7	Пути движения к объекту (от остановки транспорта)	ДЧ-В		6

3.5 ИТОГОВОЕ ЗАКЛЮЧЕНИЕ о состоянии доступности ОСИ: *Состояние доступности объекта оценено как доступно частично всем категориям инвалидов, а также условная (с дополнительной помощью) доступность, что не обеспечивает полноценного нахождения на объекте.*

4. Управленческое решение (проект)

4.1. Рекомендации по адаптации основных структурных элементов объекта

№ п/п	Основные структурно-функциональные зоны объекта	Рекомендации по адаптации объекта (вид работы)
1	Территория, прилегающая к зданию (участок)	Текущий ремонт
2	Вход (входы) в здание	Текущий ремонт
3	Путь (пути) движения внутри здания (в т.ч. пути эвакуации)	Текущий ремонт
4	Зона целевого назначения (целевого посещения объекта)	Текущий ремонт
5	Санитарно-гигиенические помещения	не нуждаются
6	Система информации и связи (на всех зонах)	Текущий ремонт
7	Пути движения к объекту (от остановки транспорта)	Текущий ремонт
8	Все зоны и участки	Текущий ремонт

4.2. Период проведения работ 01.06.2021 по 01.08.2030

в рамках исполнения «Дорожная карта детского сада «Тополек» МОУ «Паспаульская СОШ им. Е.Ф. Трофимова» от 01.02.2021

4.3. Ожидаемый результат (по состоянию доступности) после выполнения работ по адаптации доступно полностью всем

Оценка результата исполнения программы, плана (по состоянию доступности) _____

4.4. Для принятия решения требуется, не требуется (нужное подчеркнуть): требуется

4.4.1. Согласование на Комиссии _____

4.4.2. Согласование работ с надзорными органами (в сфере проектирования и строительства, архитектуры, охраны памятников, другое – указать) _____

- 4.4.3. Техническая экспертиза; разработка проектно-сметной документации
- 4.4.4. Согласование с вышестоящей организацией (собственником объекта)
- 4.4.5. Согласование с общественными организациями инвалидов
- 4.4.6. Другое _____
Имеется заключение уполномоченной организации о состоянии доступности объекта (наименование документа и выдавшей его организации, дата), прилагается _____
- 4.5. Информация может быть размещена (обновлена) на Карте доступности субъекта Российской Федерации _____

5. Особые отметки

ПРИЛОЖЕНИЯ:

Результаты обследования:

- | | |
|---|---------------------|
| 1. Территория, прилегающая к зданию (участок) | на _____ 2 _____ л. |
| 2. Вход (входы) в здание | на _____ 1 _____ л. |
| 3. Путь (пути) движения внутри здания (в т.ч. пути эвакуации) | на _____ 2 _____ л. |
| 4. Зона целевого назначения (целевого посещения объекта) | на _____ 3 _____ л. |
| 5. Санитарно-гигиенические помещения | на _____ 1 _____ л. |
| 6. Система информации и связи (на всех зонах) | на _____ 1 _____ л. |

Результаты фотофиксации на объекте _____ на _____ 7 _____ л.

Поэтажные планы, паспорт БТИ на 4 л. поэтажные планы на экспликация 3 л.

Другое (в том числе дополнительная информация о путях движения к объекту) _____

Руководитель рабочей группы Заведующий детским садом Гаргац Л.С. _____
(должность, Ф.И.О.) (Подпись)

Члены рабочей группы заведующий хозяйством Гаргац С.В. _____
(должность, Ф.И.О.) (Подпись)

Инструктор по физической культуре Батяйкина О.В. _____
(должность, Ф.И.О.) (Подпись)

В том числе:

Председатель Алтайской республиканской

организации ООО «Всероссийское

общество инвалидов»

Рыспаева Людмила Николаевна _____

(должность, Ф.И.О.)

(Подпись)

_____ (должность, Ф.И.О.)

_____ (Подпись)

Управленческое решение согласовано « _____ » _____ 20____ г. (протокол № _____)
Комиссией (название) _____

I. Результаты обследования:
 1. Территории, прилегающей к зданию (участка)
 Детский сад «Тополёк» МОУ «Паспаульская СОШ им. Е.Ф. Трофимова»

№ п/п	Наименование функционально-планировочного элемента	Наличие элемента			Выявленные нарушения и замечания		Работы по адаптации объектов	
		Есть/нет	№ на плане	№ фото	Содержание	Значимо для инвалида (категория)	Содержание	Виды работ
1.1	Вход (входы) на территорию	Есть	-	1	Отсутствуют доступные для МГН элементы информации об объекте (3.11 СНИП 35-01-2001) Отсутствие на входе для МГН турникетов и навесных калиток с непрозрачными полотнами двустороннего действия или вращающимися (3.8 СНИП 35-01-2001)	все	Индивидуальное решение с ТСП	Орг
1.2	Путь (пути) движения на территории	Есть	-	2	Не обеспечена система средств информационной поддержки на всем пути в соответствии с п.4.1.3. СНИП 35-01-2001 Отсутствуют тактильные наземные средства (3.6 СНИП 35-01-2001)	Все С	Индивидуальное решение с ТСП	Орг
1.3	Лестница (наружная)	Есть	-	3	Отсутствуют тактильные предупредительные полосы перед лестницей Отсутствуют поручни 3.32 ГОСТ Р 51261	С все	Индивидуальное решение с ТСП	Орг
1.4	Пандус (наружный)	Есть	-	5	отсутствуют поручни на пандусе, отсутствует второй поручень 3.32 ГОСТ Р 51261	К		
1.5	Автостоянка и парковка	Нет	-	6	Нет знака и места для парковки МГН в соответствии с п.3.12	все	Привести в соответствие	Орг.
	ОБЩИЕ требования к зоне				На остановке отсутствует линия безопасности, а также схема движения	К,О,С, Г	Привести в соответствие	Орг.

II. Заключение по зоне:

Наименование структурно-функциональной зоны	Состояние доступности <*> (к пункту 3.4 Акта обследования ОСИ)	приложение		Рекомендации по адаптации (вид работы) <***> к пункту 4.1 Акта обследования ОСИ
		№ на плане	№ фото	
Территории, прилегающей к зданию	ДЧ-В	-	1,2,3,5,6	Орг, КР

Комментарий к заключению: Детский сад ответственности за обустройство прилегающей территории не несет. Рекомендуется реконструировать навес над уличным пандусом и поручни.

Приложение 2
к Акту обследования ОСИ
к паспорту доступности ОСИ
№ 3
от 01 февраля 2021

I. Результаты обследования:
 2. Входа (входов) в здание
 Детский сад «Тополёк» МОУ «Паспаульская СОШ им. Е.Ф. Трофимова»

№ п/п	Наименование функционально-планировочного элемента	Наличие элемента			Выявленные нарушения и замечания		Работы по адаптации объектов	
		Есть/нет	№ на плане	№ фото	Содержание	Значим о для инвали да (категория)	Содержание	Виды работ
2.1	Лестница (наружная)	есть	-	3	Отсутствуют тактильные предупредительные полосы перед лестницей Отсутствуют поручни 3.32 ГОСТ Р 51261	С все	Индивидуальное решение с ТСР	Орг.
2.2	Пандус (наружный)	есть	-	5	отсутствуют поручни на пандусе, отсутствует второй поручень 3.32 ГОСТ Р 51261	К	Индивидуальное решение с ТСР	орг
2.3	Входная площадка (перед дверью)	есть	-	4	Длина входной площадки не соответствует 3.19	все	Индивидуальное решение с ТСР	орг
2.4	Дверь (входная)	есть	-	7	-	С К	-	-
2.5	Тамбур	есть	3	8	-	все	-	-
	ОБЩИЕ требования к зоне							

II. Заключение по зоне:

Наименование структурно-функциональной зоны	Состояние доступности <*> (к пункту 3.4 Акта обследования ОСИ)	приложение		Рекомендации по адаптации (вид работы) <*> к пункту 4.1 Акта обследования ОСИ
		№ на плане	№ фото	
Входа (входов) в здание	ДЧ-В	3	3,4,5,7,8	орг

Комментарий к заключению: Рекомендуется реконструировать навес над уличным пандусом и поручни, а также поручни на лестнице. В здании четыре входа, приспособленные для МГН, но они не соответствуют нормативам СНиП 35-01-2001.

Приложение 3
 к Акту обследования ОСИ
 к паспорту доступности ОСИ
 № 3
 от 01 февраля 2021

I. Результаты обследования:

1. Пути (путей) движения внутри здания (в т.ч. путей эвакуации)
 Детский сад «Тополёк» МОУ «Паспаульская СОШ им. Е.Ф. Трофимова»

№ п/п	Наименование функционально-планировочного элемента	Наличие элемента			Выявленные нарушения и замечания		Работы по адаптации объектов	
		Есть/нет	№ на плане	№ фото	Содержание	Значимо для инвалида (категория)	Содержание	Виды работ
3.1	Коридор (вестибюль, зона ожидания, галерея, балкон)	есть	1	9	Коридор не соответствует по ширине 3.18 СНиП 35-01-2001	К	Индивидуальное решение с ТСП	орг
3.2	Лестница (внутри здания)	есть	27,44	11	Отсутствует поручень со второй стороны лестницы, Отсутствуют рельефные обозначения этажей, Отсутствует маркировка и бортики на боковых краях ступеней (3.32,3.33 ГОСТ Р 51261)	все	Индивидуальное решение с ТСП	орг
3.3	Пандус (внутри здания)	есть	-	25	-	К	-	-
3.4	Лифт пассажирский (или подъемник)	-	-	-	-	-	-	-
3.5	Дверь	есть	-	10	дверные проемы и высота порогов не соответствуют	С,К	Привести в соответствие	КР
3.6	Пути эвакуации (в т.ч. зоны безопасности)	есть	-	12	-	-	-	КР
	ОБЩИЕ требования к зоне							

II. Заключение по зоне:

Наименование структурно-функциональной зоны	Состояние доступности <*> (к пункту 3.4 Акта обследования ОСИ)	приложение		Рекомендации по адаптации (вид работы) <*> к пункту 4.1 Акта обследования ОСИ
		№ на плане	№ фото	
Пути (путей) движения внутри здания (в т.ч. путей эвакуации)	ДЧ-В	1,11,3 8,40,2 7,44	9,10, 11, 12	Индивидуальное решение с ТСП, КР

Комментарий к заключению: необходимо приобрести информирующие обозначения для МГН. В здании четыре входа, приспособленный для МГН, но они не соответствуют нормативам СНиП 35-01-2001

Приложение 4(1)
к Акту обследования ОСИ
к паспорту доступности ОСИ
№ 3
от 01 февраля 2021

I. Результаты обследования:

1. Зоны целевого назначения здания
(целевого посещения объекта)

Вариант I – зона обслуживания инвалидов

Детский сад «Тополёк» МОУ «Паспаульская СОШ им. Е.Ф. Трофимова»

№ п/п	Наименование функционально-планировочного элемента	Наличие элемента			Выявленные нарушения и замечания		Работы по адаптации объектов	
		Есть/нет	№ на плане	№ фото	Содержание	Значимо для инвалида (категория)	Содержание	Виды работ
4.1	Кабинетная форма обслуживания	есть	24,16,19,2,26	13	Замечаний нет	все		-
4.2	Зальная форма обслуживания	есть	14,4,8	15	Замечаний нет	все		-
4.3	Прилавочная форма обслуживания	нет	-	-	-	-	-	-
4.4	Форма обслуживания с перемещением по маршруту	нет	-	-	-	-	-	-
4.5	Кабина индивидуального обслуживания	нет	-	-	-	-	--	-
	ОБЩИЕ требования к зоне				Отсутствует информационная поддержка МГН Отсутствует предупредительная информация о препятствии	все	Индивидуальное решение с ТСР,	орг

II. Заключение по зоне:

Наименование структурно-функциональной зоны	Состояние доступности <*> (к пункту 3.4 Акта обследования ОСИ)	приложение		Рекомендации по адаптации (вид работы) <*> к пункту 4.1 Акта обследования ОСИ
		№ на плане	№ фото	
Зоны целевого назначения здания	ДЧ-В	24,16,19,2,26,14,4,8	13,15,	Индивидуальное решение с ТСР

Комментарий к заключению: необходимо приобрести информирующие обозначения для МГН.

Приложение 4(II)
к Акту обследования ОСИ
к паспорту доступности ОСИ
№ 3
от 01 февраля 2021

I. Результаты обследования:
 4. Зоны целевого назначения здания
 (целевого посещения объекта)

Вариант II – места приложения труда
 Детский сад «Тополёк» МОУ «Паспаульская СОШ им. Е.Ф. Трофимова»

Наименование функционально-планировочного элемента	Наличие элемента			Выявленные нарушения и замечания		Работы по адаптации объектов	
	Есть/нет	№ на плане	№ фото	Содержание	Значимо для инвалида (категория)	Содержание	Виды работ
Место приложения труда	-	-	-	-	-	-	-

II. Заключение по зоне:

Наименование структурно-функциональной зоны	Состояние доступности <*> (к пункту 3.4 Акта обследования ОСИ)	приложение		Рекомендации по адаптации (вид работы) <*> к пункту 4.1 Акта обследования ОСИ
		№ на плане	№ фото	
Зоны целевого назначения здания	-	-	-	-

Комментарий к заключению: _____

Приложение 4(III)
 к Акту обследования ОСИ
 к паспорту доступности ОСИ
 № 3
 от 01 февраля 2021

I. Результаты обследования:

4. Зоны целевого назначения здания
(целевого посещения объекта)

Вариант III – жилые помещения

Детский сад «Тополёк» МОУ «Паспаульская СОШ им. Е.Ф. Трофимова»

Наименование функционально-планировочного элемента	Наличие элемента			Выявленные нарушения и замечания		Работы по адаптации объектов	
	Есть/нет	№ на плане	№ фото	Содержание	Значимо для инвалида (категория)	Содержание	Виды работ
Жилые помещения	есть	19,6,9,10,14	14	Замечаний нет	все	-	-

II. Заключение по зоне:

Наименование структурно-функциональной зоны	Состояние доступности <*> (к пункту 3.4 Акта обследования ОСИ)	приложение		Рекомендации по адаптации (вид работы) <***> к пункту 4.1 Акта обследования ОСИ
		№ на плане	№ фото	
Зоны целевого назначения здания	ДЧ-В	19,6,9,10,14	14	-

Комментарий к заключению: _____

I. Результаты обследования:
 5. Санитарно-гигиенических помещений
 Детский сад «Тополёк» МОУ «Паспаульская СОШ им. Е.Ф. Трофимова»

№ п/п	Наименование функционально-планировочного элемента	Наличие элемента			Выявленные нарушения и замечания		Работы по адаптации объектов	
		Есть/нет	№ на плане	№ фото	Содержание	Значимо для инвалида (категория)	Содержание	Виды работ
5.1	Туалетная комната	есть	5,3,4, 24,25, 22,21, 15,23	17,16	Замечаний нет	все	-	-
5.2	Душевая/ванная комната	есть	5	18,	Замечаний нет	все	-	-
5.3	Бытовая комната (гардеробная)	есть	1,8,17, 20, 11	19	Замечаний нет	все	-	-
	ОБЩИЕ требования к зоне				Замечаний нет	все	-	-

II. Заключение по зоне:

Наименование структурно-функциональной зоны	Состояние доступности <*> (к пункту 3.4 Акта обследования ОСИ)	приложение		Рекомендации по адаптации (вид работы) <*> к пункту 4.1 Акта обследования ОСИ
		№ на плане	№ фото	
Санитарно-гигиенических помещений	ДЧ-В	5,3,4,5, 24,25, 22,21, 15,23,17 20,11,1, 8	17, 18, 19, 16	Индивидуальное решение с ТСП

Комментарий к заключению: _____

Приложение 6
 к Акту обследования ОСИ
 к паспорту доступности ОСИ
 № 3
 от 01 февраля 2021

I. Результаты обследования:
 6. Системы информации на объекте
 Детский сад «Тополёк» МОУ «Паспаульская СОШ им. Е.Ф. Трофимова»

№ п/п	Наименование функционально-планировочного элемента	Наличие элемента			Выявленные нарушения и замечания		Работы по адаптации объектов	
		Есть/нет	№ на плане	№ фото	Содержание	Значимо для инвалида (категория)	Содержание	Виды работ
6.1	Визуальные средства	есть	1	21	3.51 ГОСТ Р 51671, НПБ 104	все	Индивидуальное решение с ТСП	орг
6.2	Акустические средства	есть	1	22	Приобрести акустические средства 3.51	все	Индивидуальное решение с ТСП	орг
6.3	Тактильные средства	нет	3	20	приобрести тактильные средства 3.52	все	Индивидуальное решение с ТСП	орг
	ОБЩИЕ требования к зоне				приобрести тактильные, акустические средства	все	Индивидуальное решение с ТСП	орг

II. Заключение по зоне:

Наименование структурно-функциональной зоны	Состояние доступности <*> (к пункту 3.4 Акта обследования ОСИ)	приложение		Рекомендации по адаптации (вид работы) <***> к пункту 4.1 Акта обследования ОСИ
		№ на плане	№ фото	
Системы информации на объекте	ДЧ-В	1,3	21, 20, 22	Индивидуальное решение с ТСП

Комментарий к заключению: необходимо приобрести комплексные системы средств информации и сигнализации для МГН.

Приложение А.5

Адресная программа (план)
 адаптации объектов социальной инфраструктуры
 и обеспечения доступности услуг для инвалидов
 и других маломобильных групп населения

на территории Детского сада «Тополёк»
МОУ «Паспаульская СОШ им. Е.Ф. Трофимова» на 2021 год

№ п/п	Наименование объекта и название организации, расположенной на объекте	Адрес объекта	№ паспорта доступности объекта	Плановые работы		Ожидаемый результат (по состоянию доступности)	Финансирование		Ответственный исполнитель, соисполнитель	Дата текущего контроля
				Содержание работ	Вид работ		Объем, тыс. руб.	Источник		
1	2	3	4	5	6	7	8	9	10	11
1	Детский сад «Тополёк» МОУ «Паспаульская СОШ им. Е.Ф. Трофимова»	Респ. Алтай, Чойский район, с. Паспаул, ул. Трактова я, д. 20	3	Территория: -Установка турникета; - установка тактильных наземных средств. Вход (входы): -Установка навеса над пандусом; - установка тактильных наземных средств перед лестницей; - установка поручней на пандусе; - установка поручней на крыльцо. Лестница внутри в здании: - установка поручней: Система информации и связи: -установка информирующих обозначений для МГН по пути движения внутри здания и на территории. - установка подъемной платформы	ТР	Доступно всем С К Все К Все все	60 40 850 40 60 150 350 70 400	Муниципальный бюджет	2021-2025 2021-2025 2021-2028 2021-2025 2021-2026 2021-2026 2021-2027 2021-2024 2021-2029	

Примечание: Структура (разделы) адресной программы (плана) формируются аналогично структуре Реестра ОСИ.

Приложение А.6

Адресная программа (план)
адаптации объектов социальной инфраструктуры
и обеспечения доступности услуг для инвалидов
и других маломобильных групп населения

на территории Детского сада «Тополёк»
 МОУ «Паспаульская СОШ им. Е.Ф. Трофимова» на 2021 год

№ п/п	Наименование объекта и название организации, расположенной на объекте	Адрес объекта	№ паспорта доступности объекта	Выполненные работы		Ожидаемый результат (по состоянию доступности)	Фактические затраты		Причины невыполнения	Заключение
				Содержание работ	Оценка работ		Объем, тыс. руб.	Оценка		
1	2	3	4	5	6	7	8	9	10	11
1	Детский сад «Тополёк» МОУ «Паспаульская СОШ им. Е.Ф. Трофимова»	Респ. Алтай, Чойский район, с. Паспаул, ул. Трактова я, д. 20	3							

Фото 1. Вход на территорию

Фотографии:

Фото 2. Пути движения на территории



Фото 3. Лестница (наружная)

Фото 4. Входная площадка (перед дверью)



Фото 5. Пандус (наружный)

Фото 6. Автостоянка и парковка



Фото 7. Дверь (входная)



Фото 8. Тамбур

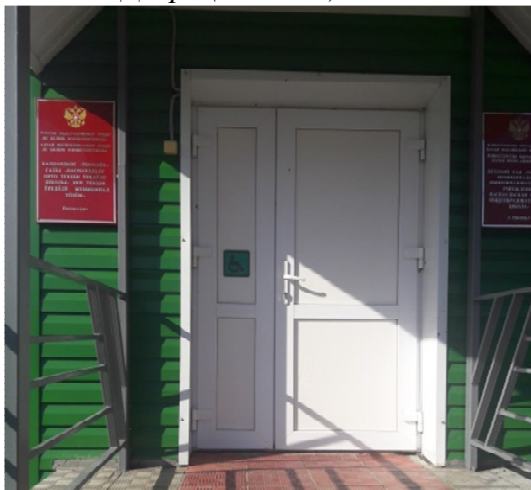


Фото 9. Коридор



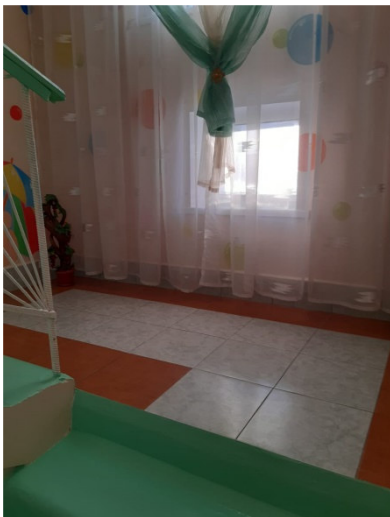
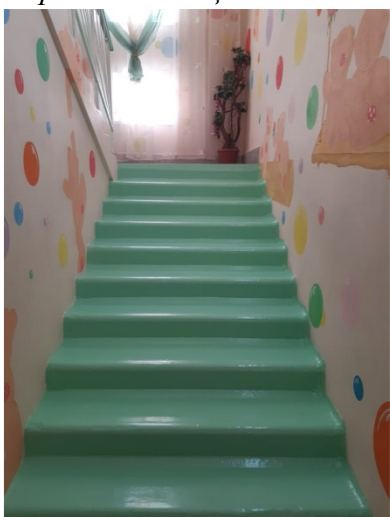
Фото 10. Дверь



Фото 11. Лестница (внутри здания)



Первая лестница



Вторая лестница

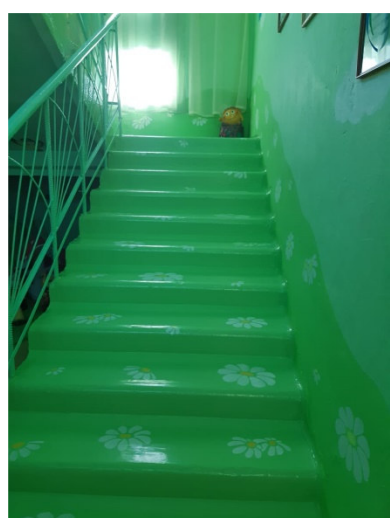
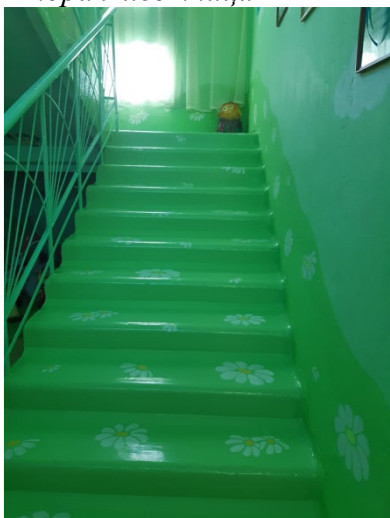


Фото 12. Пути эвакуации



Фото 13. Кабинетная форма обслуживания

Фото 14. Жилые помещения



Фото 15. Зальная форма обслуживания

сенсорная комната

музыкальный зал

спортивный зал



Фото 16. Туалетная комната

Фото 17. Туалетная комната



Фото 18. Душевая/ ванная комната



Фото 19. Бытовая комната (гардеробная)



Фото 20. Тактильные средства



Фото 21. Визуальные средства



Фото 22. Акустические средства

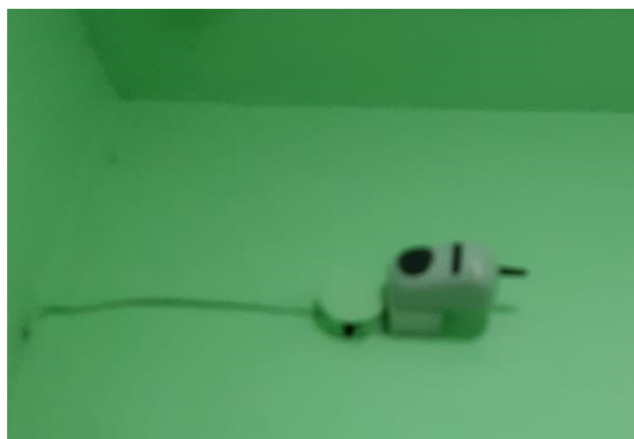
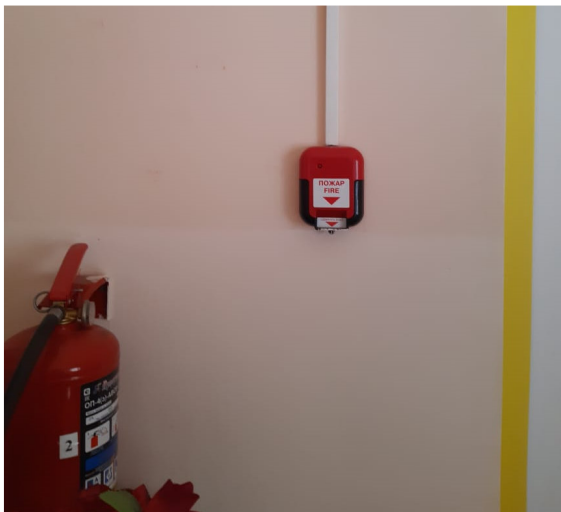


Фото 23. Объект наблюдения за объектом

Фото 24. Пандусы подставные





Фото 25. Пандус перекатный для дверных порогов



ПРИЛОЖЕНИЕ К ТЕХНИЧЕСКОМУ ПАСПОРТУ
НА ЗДАНИЕ (СТРОЕНИЕ)

ЭКСПЛИКАЦИЯ

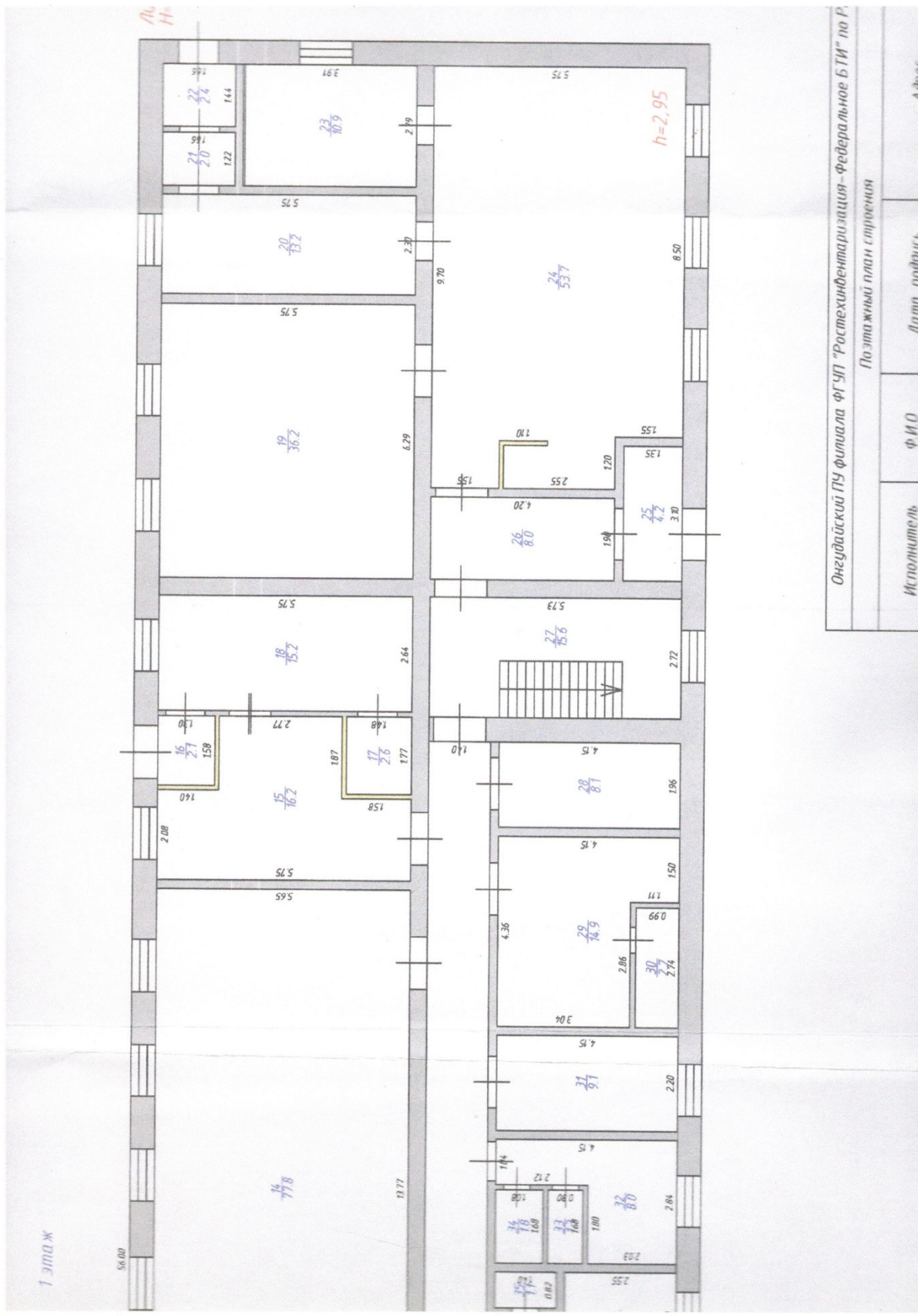
К поэтажному плану строения, расположенного в г.
по улице (пер.)

Чойский р-н Паспаул, с
ул Трактовая №20

Литера по плану	Этаж	Номер помещения, квартиры	Номер комнаты, кухни, коридора и т.п.	Назначение частей помещения: жилая комната, кухня и т.п.	Общая площадь	В т.ч. площадь			Высота помещения по внутреннему обмеру	Площадь помещений общего пользования	Самостоятельно возведенная или переоборудованная площадь
						по назначению	из неё				
							гараж	подсобное			
A	1	1	1	Коридор	38,5			38,5		3,0	
			2	Раздевалка	9,5	9,5					
			3	Тамбур	5,8			5,8			
			4	Групповая	47,2	47,2					
			5	Санузел	9,6			9,6			
			6	Тамбур	4,5			4,5			
			7	Рабочий кабинет	12,2	12,2					
			8	Групповая	33,3	33,3					
			9	Столовая	32,2	32,2					
			10	Тамбур	2,0			2,0			
			11	Коридор	3,0			3,0			
			12	Склад	3,6	3,6					
			13	Склад	14,5	14,5					
			14	Зал	77,8	77,8					
			15	Прачечная	16,2			16,2			
			16	Тамбур	2,1			2,1			
			17	Кладовая	2,6	2,6					
			18	Прачечная	15,2			15,2			
			19	Спальная комната	36,2	36,2					
			20	Раздевалка	13,2	13,2					
			21	Тамбур	2,0			2,0			
			22	Тамбур	2,4			2,4			
			23	Санузел	10,9			10,9			
			24	Групповая	53,7	53,7					
			25	Тамбур	4,2			4,2			
			26	Раздевалка	8,0	8,0					
			27	Лестница	15,6			15,6			

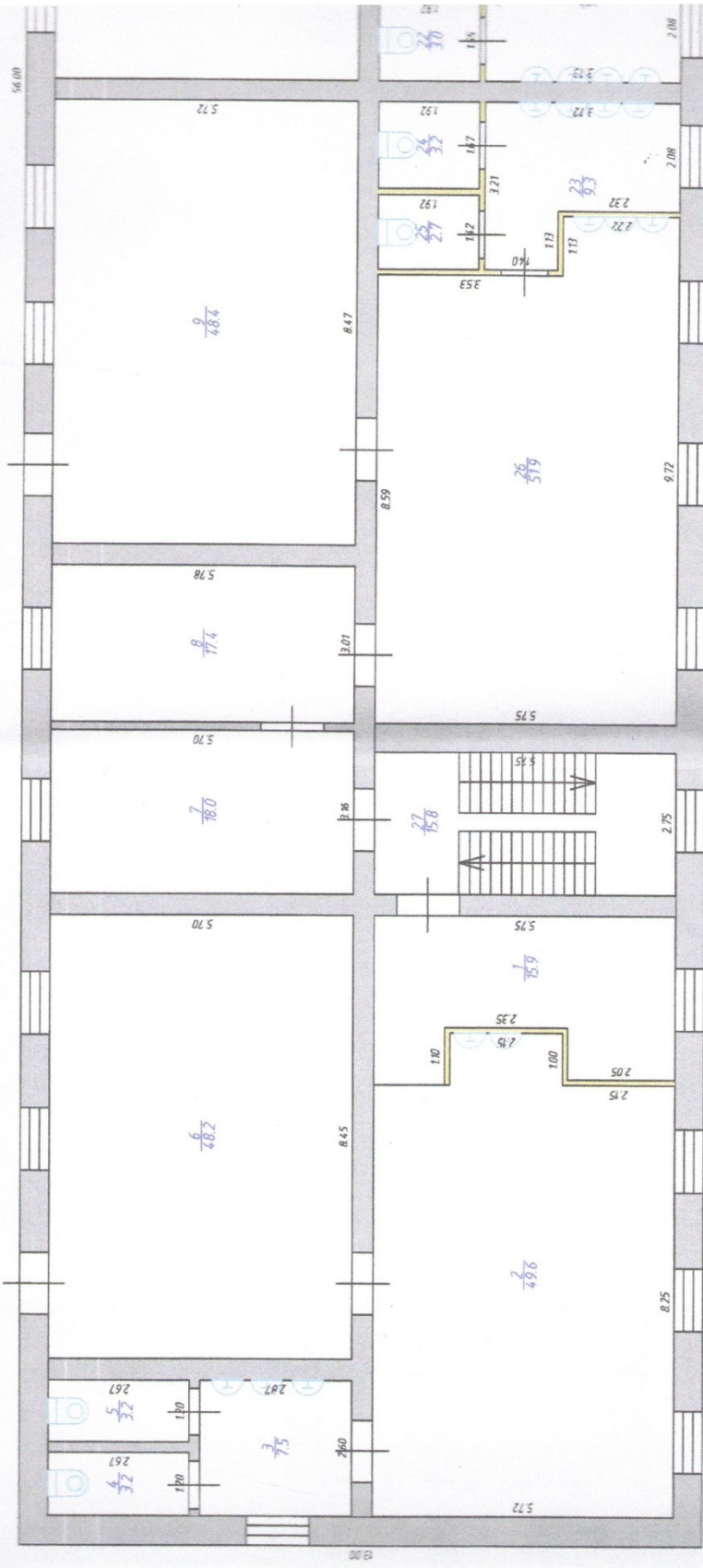
Литера по плану	Этаж	Номер помещения, квартала	Номер комнаты, кухни, коридора и т.п.	Назначение частей помещения: жилая комната, кухня и т.п.	Общая площадь	В т.ч. площадь			Высота помещения по внутреннему обмеру	Площадь помещений общего пользования	Самостоятельно возведенная или переоборудованная площадь	
						по назначению	из неё					
							гараж	подсобное				лоджий, балконов, террас, веранд и кладовых с коэф.
А	1	1	28	Электрощитовая	8,1			8,1		3,0		
			29	Склад	14,9	14,9						
			30	Склад	2,7	2,7						
			31	Рабочий кабинет	9,1	9,1						
			32	Выставочный зал	8,0	8,0						
			33	Склад	1,3	1,3						
			34	Туалет	1,8	1,8						
			35	Туалет	1,1	1,1						
			36	Санузел	1,6			1,6				
			37	Медицинский пункт	5,4	5,4						
			38	Коридор	4,6			4,6				
			39	Тамбур	2,1			2,1				
			40	Коридор	2,9			2,9				
			41	Медицинский пункт	6,2	6,2						
			42	Медицинский пункт	11,5	11,5						
			43	Рабочий кабинет	10,3	10,3						
44	Лестница	11,3			11,3							
			Всего по 1:		578,9	416,3		131,2	31,4			
А	2	2	1	Раздевалка	15,9	15,9				3,0		
			2	Групповая	49,6	49,6						
			3	Санузел	7,5			7,5				
			4	Туалет	3,2	3,2						
			5	Туалет	3,2	3,2						
			6	Спальная комната	48,2	48,2						
			7	Рабочий кабинет	18,0	18,0						
			8	Раздевалка	17,4	17,4						
			9	Спальная комната	48,4	48,4						
			10	Спальная комната	48,1	48,1						
			11	Раздевалка	18,4	18,4						
			12	Выставочный зал	8,3	8,3						
			13	Выставочный зал	8,0	8,0						
			14	Спальная комната	50,7	50,7						

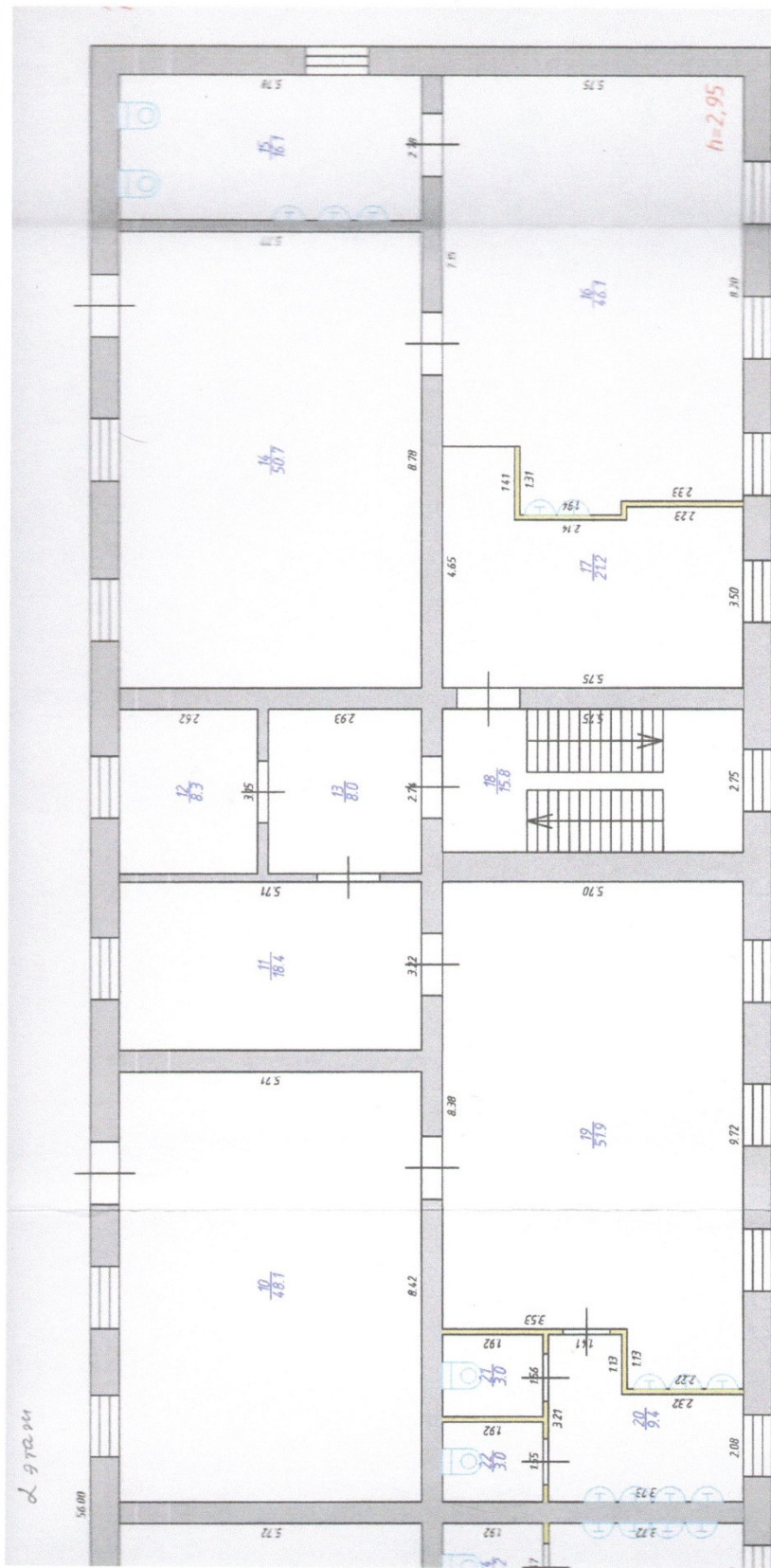
Номер по плану	Этаж	Номер помещения, квартиры	Номер комнаты, кухни, коридора и т.п.	Назначение частей помещения: жилая комната, кухня и т.п.	Общая площадь	В т.ч. площадь				Высота помещения по внутреннему обмеру	Площадь помещений общего пользования	Самостоятельно возведенная или переоборудованная площадь		
						по назначению	из нее		лоджий, балконов, террас, веранд и кладовых с коэф.					
							гараж	подсобное						
А	2	2	15	Санузел	16,1			16,1		3,0				
			16	Групповая	46,1	46,1								
			17	Раздевалка	21,2	21,2								
			18	Лестница	15,8			15,8						
			19	Групповая	51,9	51,9								
			20	Санузел	9,4			9,4						
			21	Туалет	3,0	3,0								
			22	Туалет	3,0	3,0								
			23	Санузел	9,3			9,3						
			24	Туалет	3,2	3,2								
			25	Туалет	2,7	2,7								
			26	Групповая	51,9	51,9								
			27	Лестница	15,8			15,8						
			Всего по 2:		594,3	520,4	73,9							
А	Подвал I	1	4	Подвальное помещение	65,3				2,3	65,3				
			5	Подвальное помещение	14,7						14,7			
			3	Подвальное помещение	115,2						115,2			
			1	Лестничная клетка	14,1						14,1			
			2	Подвальное помещение	64,9						64,9			
				Всего по помещению общего пользования I:		274,2						274,2		
				Всего по строению:		1447,4	936,7		205,1	31,4		274,2		



Онгудайский ПУ филиала ФГУП "Ростехиндентризация-Федеральное БТИ" по Р.
 Поэтажный план строения
 Исполнитель: ФИО
 Дата: подпись
 Альбом

ЖИЛИЩЕ 2





2 9702.04

Онегудаский ГУ филиала ФГУП "Ростехинформинформация - Федеральное БТИ"			
Назначенный главный специалист			
Исполнитель	ФИО	Дата, подпись	Адрес
Начальник ГУ	Иванов А.В.		с. Дастаца ул. Гражданина А